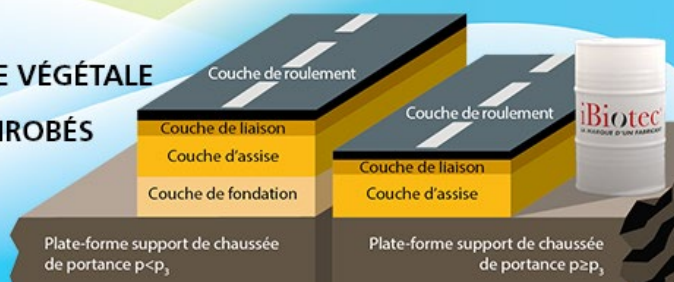


# iBiotec®

PRODUITS TECHNIQUES D'ORIGINE VÉGÉTALE  
POUR LA MISE EN OEUVRE DES ENROBÉS  
À CHAUD, TIÈDES, ET À FROID



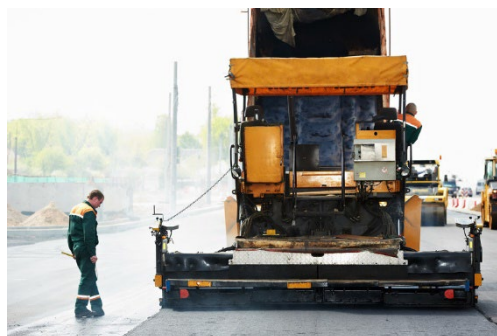
Fiche Technique – Édition du : 14/01/2025

## iBiotec®

# SOLVETAL® 5050

prêt à l'emploi  
2 FONCTIONS

DÉBITUMINANT ET ANTI COLLANT  
SPÉCIAL CHANTIERS  
Formule spécifique  
pour ne pas dégrader les enrobés



**Améliore la sécurité au travail**  
**Réalisé à base d'esters végétaux de nouvelle génération**  
**Totalement biodégradable**  
**Utiliser pur**  
**Formule adaptée pour ne pas dégrader les chaussées en construction**

#### DESCRIPTION

**SOLVETAL® 5050** est un fluide concentré destiné au débituminage et au traitement anticollant, pour le transport et la mise en oeuvre des revêtements routiers.

**SOLVETAL® 5050** est un fluide spécifiquement développé pour remplacer les esters végétaux à faible point éclair, ou générateurs de fumées. Il répond immédiatement aux attentes des responsables d'agence, des coordonnateurs sécurité, des chefs d'exploitation et chefs de chantier en termes de sécurité au travail, d'hygiène, d'environnement mais également en termes de performance et de compatibilité vis à vis du matériel et de son environnement

**CARACTERISTIQUES PHYSICO-CHIMIQUES**

CARACTÉRISTIQUES	VALEURS	UNITÉS
Aspect	Fluide	-
Solubilité dans l'eau	+0	%
Couleur	Jaune	-
Odeur	Faible	-
Masse volumique à 25°C	0.885	kg/m <sup>3</sup>
Point de congélation	-20	°C
Viscosité cinématique à 40°C	10,5	mm <sup>2</sup> /s
Indice de réfraction	1,4620	

**CARATÉRISTIQUES DE PERFORMACES**

CARACTÉRISTIQUES	VALEURS	UNITÉS
Temps de débituminage	6'30''	mn.sec
Temps de débituminage fioul	5'45''	mn.sec

**CARACTÉRISTIQUES SÉCURITÉ INCENDIE**

CARACTÉRISTIQUES	VALEURS	UNITÉS
Point éclair vase ouvert	>170	°C
Point d'auto-inflammation	>300	°C
Limite inférieure d'explosivité	Inexplosible	% (v/v)
Limite supérieure d'explosivité	Inexplosible	% (v/v)
Pression de vapeur	<0,01	kPa à 20°C
Teneur en substances explosives, comburantes, inflammables, facilement inflammables, extrêmement inflammables	Absence totale	-

**CARACTÉRISTIQUES TOXICOLOGIQUES**

CARACTÉRISTIQUES	VALEURS	UNITÉS
Indice d'iode	<100	g/100 g

Totox (indice d'Anisidine + 2x Incide Peroxyde)	48.56	-
Essai accéléré d'oxydabilité (test rancimat)		
- Débit	10	L/h
- Température	100	°C
- Temps	2,6	h
Teneur en substances toxiques, très toxiques, cancérigènes, mutagènes, reprotoxiques, nocives, irritantes ou corrosives	Absence totale	-
Valeur limite et moyenne d'exposition (VLE et VME)	Sans	ppm
<b>CARACTÉRISTIQUES ENVIRONNEMENTALES</b>		
<b>CARACTÉRISTIQUES</b>	<b>VALEURS</b>	<b>UNITÉS</b>
Biodégradabilité	Facilement biodégradable	-
Teneur en COV (Composé Organo-Volatils)	0	%
Teneur en solvants	0	%
Teneur en substances dangereuses pour l'environnement	Absence totale	-

### PRÉCAUTIONS D'EMPLOI

Stocker sous abri, en locaux tempérés avant utilisation.

Ne pas épandre le produit en grande quantité ou à l'aide d'un bidon. Utiliser de préférence un pulvérisateur.

En cas d'épandage accidentel sur des revêtements venant d'être réalisés, rincer immédiatement et, abondamment à l'eau les surfaces. La fonction première de ce produit étant d'éliminer les bitumes.

Ne pas appliquer sur l'enrobé avant et après sa pose.

Utiliser pur. Ne pas mélanger avec du fioul, classé cancérigène.

Ne pas utiliser en tant que détergent carrosserie.

### APPLICATIONS

FONCTIONS	SUPPORTS (équipements ou matériels) concernés
Débituminant	<ul style="list-style-type: none"> <li>▶ Rampes de répanduse et des circuits d'émulsion pour les finisseurs à rampe intégrée</li> <li>▶ Bordures</li> <li>▶ Outils souillés (manches et dents de rateaux, pelles...)</li> <li>▶ Vêtements souillés</li> <li>▶ Gants souillés</li> <li>▶ Chaussures souillées</li> </ul>
Anti-collant	<ul style="list-style-type: none"> <li>▶ Table du finisseur</li> <li>▶ Joues du convoyeur de la fraiseuse</li> <li>▶ Alimentateur et vis d'alimentation du finisseur</li> <li>▶ Chenille du finisseur</li> <li>▶ Godets du chargeur transportant les enrobés</li> <li>▶ Traîneau des machines à ECF</li> </ul>

- ▶ Outils (raclettes, pelles, râteliers...)
- ▶ Plaque des têtes de regard
- ▶ Chaussures
- ▶ Plaques vibrantes

## MODE D'EMPLOI

Pulvériser un brouillard fin sur les surfaces à traiter.

Pour éliminer les dépôts d'enrobés, laisser agir plusieurs minutes puis rincer avec un nettoyeur haute pression.

## PRÉSENTATIONS

### Container GRV 1000 L



Code article 517779

### Fût 200 L



Code article 517778

### Bidon 20 L



Code article 517777

**iBiotec® Tec Industries® Service**  
 Z.I La Massane - 13210 Saint-Rémy de Provence – France  
 Tél. +33(0)4 90 92 74 70 – Fax. +33 (0)4 90 92 32 32  
[www.ibiotec.fr](http://www.ibiotec.fr)

#### USAGE RESERVE AUX UTILISATEURS PROFESSIONNELS

Consulter la fiche de données de sécurité.

Les renseignements figurant sur ce document sont basés sur l'état actuel de nos connaissances relatives au produit concerné. Ils sont donnés de bonne foi. Les caractéristiques y figurant ne peuvent être en aucun cas considérées comme spécifications de vente. L'attention des utilisateurs est en outre attirée sur les risques éventuellement encourus lorsqu'un produit est utilisé à d'autres usages que ceux pour lequel il est conçu. Parallèlement, le client s'engage à accepter nos conditions générales de marché de fournitures dans leur totalité, et plus particulièrement la garantie et clause limitative et exonératoire de Responsabilité. Ce document correspond à des secrets commerciaux et industriels qui sont la propriété de Tec Industries Service et, constituant un élément valorisé de son actif, ne saurait être communiqué à des tiers en vertu de la loi du 11 juillet 1979.